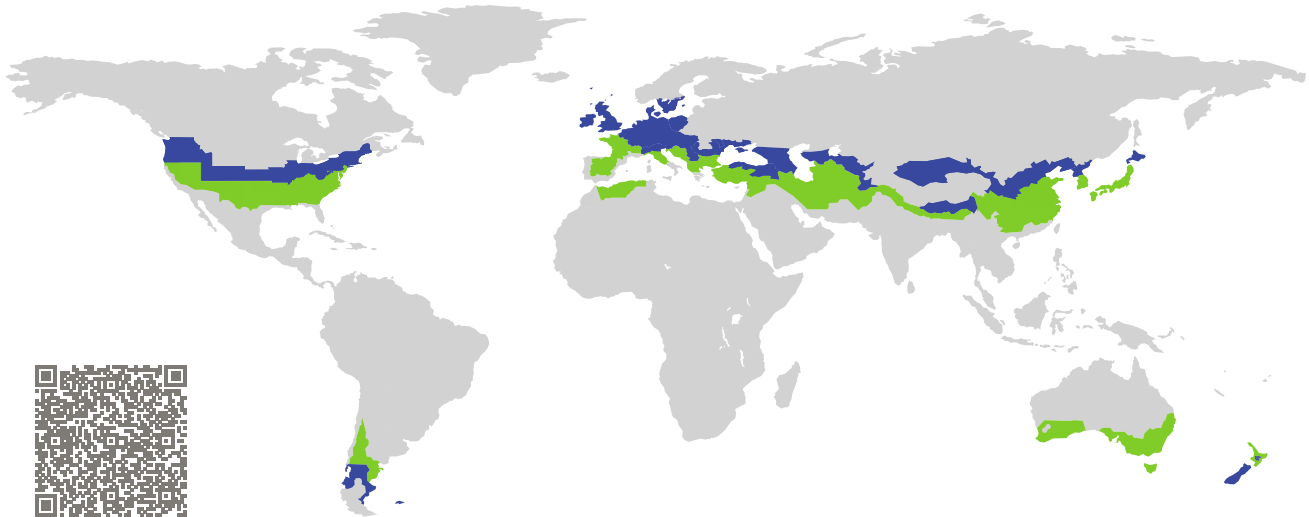


# ZERTIFIKAT

Zertifizierte Passivhaus-Komponente

Komponenten-ID 1138ed03 gültig bis 31. Dezember 2023

Passivhaus Institut  
Dr. Wolfgang Feist  
64283 Darmstadt  
Deutschland



Kategorie: **Eingangstür (opak)**  
Hersteller: **REYNAERS ALUMINIUM NV/SA**  
**Duffel**  
**Belgien**  
Produktname: **MasterLine 8 panel door outward opening**

**Folgende Kriterien für die kühl-gemäßigte Klimazone wurden geprüft**

Behaglichkeit  $U_D = 0,72 \leq 0,80 \text{ W}/(\text{m}^2 \text{ K})$   
 $U_{D,\text{eingebaut}} \leq 0,85 \text{ W}/(\text{m}^2 \text{ K})$   
mit  $U_{\text{Türblatt}}^1 = 0,28 \text{ W}/(\text{m}^2 \text{ K})$

Hygiene  $f_{Rsi=0,25} \geq 0,70$



(nach außen öffnend)

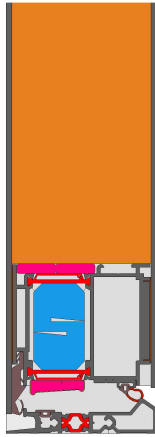
<sup>1</sup>U-Wert des gedämmten Bereichs des Türblatts

kühl-gemäßigtes Klima

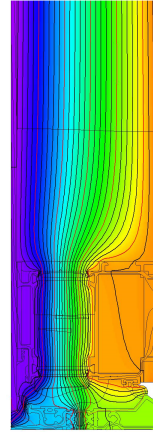


**ZERTIFIZIERTE  
KOMPONENTE**

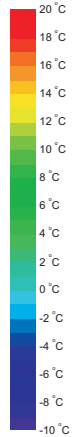
Passivhaus Institut



Berechnungsmodell



Isothermengrafik



## Beschreibung

Aluminium-Türrahmen, thermisch getrennt, Rahmenprofile gedämmt mit XPS 0,029 W/(mK) und PE-Schaum. Türblatt-Aufbau: 3 mm Aluminium, 70 mm Dämmung 0,021 W/(mK), 3 mm Aluminium. Schwelle: thermische getrenntes Alu-Profil.

## Erläuterung





Alle Tür-U-Werte beziehen sich auf eine Tür mit der Größe 1,10 m \* 2,20 m.


Ein ausführlicher Bericht über die im Rahmen der Zertifizierung durchgeführten Berechnungen ist beim Hersteller erhältlich.

Die Luftdichtheit wurde, falls nicht anders angegeben, nach EN 1026 im Bezug auf die Fugenlänge unter Klimalast in Verbindung mit EN 1121 für die geschlossene, nicht verriegelte Tür ermittelt. Das Resultat entspricht mindestens Luftdichtheitsklasse 3 nach EN 12207.

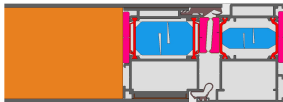
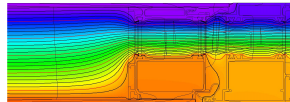
Das Passivhaus Institut hat weltweite Komponentenanforderungen für sieben Klimazonen definiert. Grundsätzlich können Komponenten, die für Klimazonen mit höheren Anforderungen zertifiziert sind, auch in Klimazonen mit geringeren Anforderung eingesetzt werden. Nicht selten ist es wirtschaftlich sinnvoll, in einer Klimazone eine thermisch höherwertige Komponente, die für eine Klimazone mit strengeren Anforderungen zertifiziert wurde, einzusetzen.


Weitere Informationen zur Zertifizierung sind unter [www.passiv.de](http://www.passiv.de) und [www.passipedia.de](http://www.passipedia.de) verfügbar.

Rahmen-Kennwerte			Rahmenbreite $b_f$ mm	Rahmen- $U$ -Wert $U_f$ W/(m <sup>2</sup> K)	Rand- $\Psi$ -Wert $\Psi_g$ W/(m K)	Temperaturfaktor $f_{Rsi=0,25}$ [-]
Tür Scharnier- Seite	(DJ1)		126	1,48	0,017	0,86
Tür Schloss- Seite	(DL1)		126	1,48	0,017	0,86
Oben	(OH1)		126	1,48	0,017	0,86
Schwelle	(OT2)		87	2,34	0,035	0,70
			Abstandhalter:	Sekundärdichtung:		

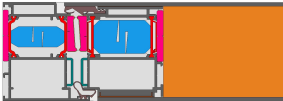
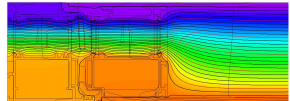
 Tür Scharnier-Seite


$b_f = 126 \text{ mm}$   
 $U_f = 1,48 \text{ W/(m}^2 \text{ K)}$   
 $\Psi_g = 0,017 \text{ W/(m K)}$   
 $f_{Rsi} = 0,86$

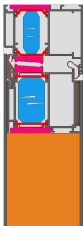
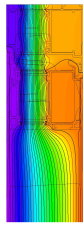
 Tür Schloss-Seite

$b_f = 126 \text{ mm}$   
 $U_f = 1,48 \text{ W/(m}^2 \text{ K)}$   
 $\Psi_g = 0,017 \text{ W/(m K)}$   
 $f_{Rsi} = 0,86$

 Oben

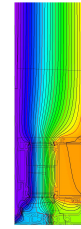
$b_f = 126 \text{ mm}$   
 $U_f = 1,48 \text{ W/(m}^2 \text{ K)}$   
 $\Psi_g = 0,017 \text{ W/(m K)}$   
 $f_{Rsi} = 0,86$



## Schwelle

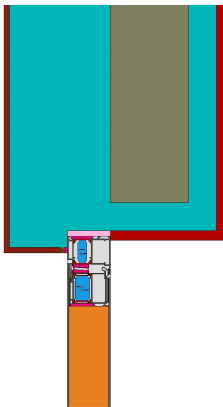
$$b_f = 87 \text{ mm}$$
$$U_f = 2,34 \text{ W/(m}^2 \text{ K)}$$
$$\Psi_g = 0,035 \text{ W/(m K)}$$
$$f_{Rsi} = 0,70$$



## Geprüfte Einbausituationen

### Betonschalungsstein (öffnbar)

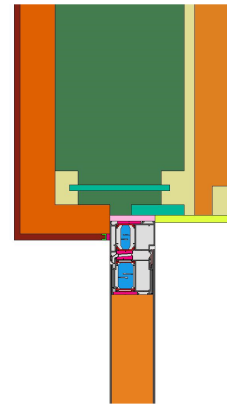
$$U_1 = 0,15 \text{ [W/(m}^2 \text{ K)]}$$



$$\Psi_{\text{einbau}} = 0,012 \text{ W/(m K)}$$

### Holzleichtbau (öffnbar)

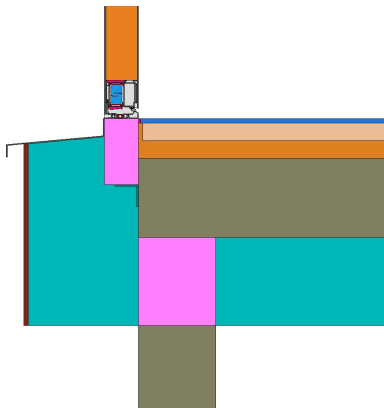
$$U_1 = 0,13 \text{ [W/(m}^2 \text{ K)]}$$



$$\Psi_{\text{einbau}} = 0,016 \text{ W/(m K)}$$

### Schwelle Eingangstür

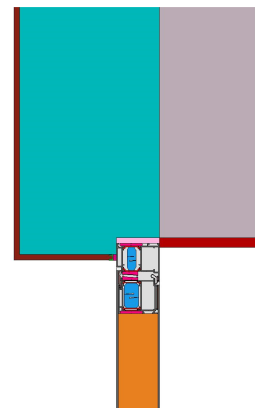
$$U_1 = 0,13 \quad U_2 = 0,15 \text{ [W/(m}^2 \text{ K)]}$$



$$\Psi_{\text{einbau}} = 0,075 \text{ W/(m K)}$$

### Wärmedämmverbundsystem (WDVS) (öffnbar)

$$U_1 = 0,13 \text{ [W/(m}^2 \text{ K)]}$$



$$\Psi_{\text{einbau}} = 0,015 \text{ W/(m K)}$$

